

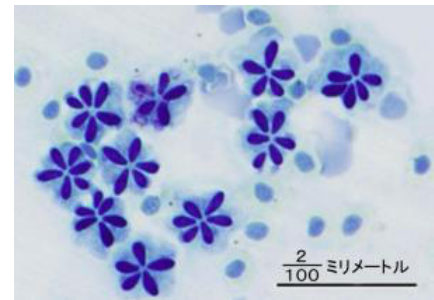
## ヒラメのクドア寄生虫検査のご案内

かつては、クドア属の粘液胞子虫は魚類に寄生するが人体への健康的な影響はないものと考えられていました。しかし、近年、ヒラメ筋肉に寄生するナナホシクドア（学名：クドア・セブテンプンクタータ）が、下痢や嘔吐などの食中毒被害を引き起こす事例が多数報告されております。これに伴い、平成 23 年 6 月 17 日に、厚生労働省より、生食用生鮮ヒラメへの注意が喚起されております。

当社では、種苗生産、養殖などの一次産業、食品加工などの二次産業、流通・食品販売・飲食などの三次産業のお客様が、安心してヒラメを出荷・提供していただけるよう、クドア寄生虫検査をご提供いたします。



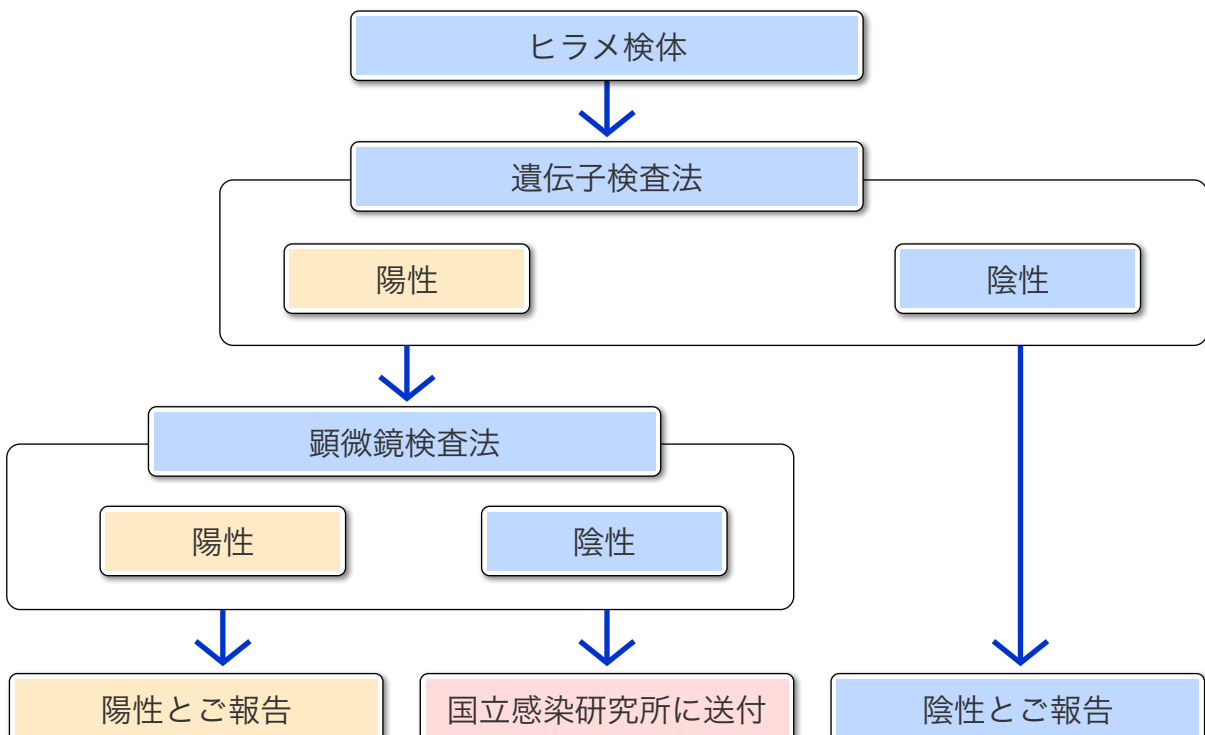
生食用ヒラメ



*Kudoa septempunctata*  
(水産庁ホームページより転載)

### 検査の流れ

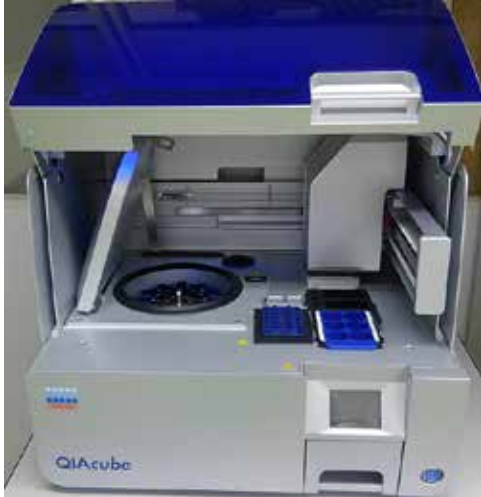
弊社では、平成 28 年 4 月 27 日付け生食監発 0427 第 3 号「*Kudoa septempunctata* の検査法について」により、リアルタイム PCR 検査、および、顕微鏡の検査を行っております。



## 養殖業における必要検体数

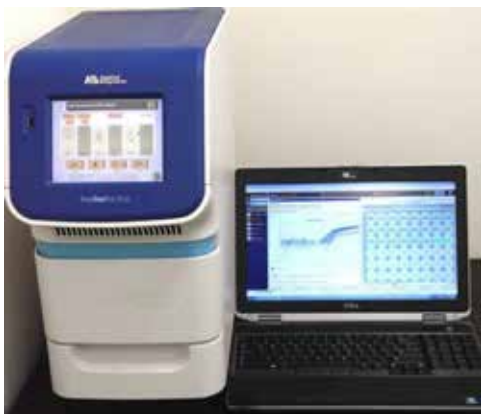
水産庁裁培養殖課 2012年5月「ヒラメに寄生した *Kudoa septempunctata* の検査方法について」によれば、国際獣疫事務局 (OIE) の水生動物衛生規約に基づき、同一飼育水・同一種苗のヒラメは、30尾以上の検査を行う事が推奨されています。

## 主な分析設備のご紹介



### Qiagen 社製 DNA 自動精製装置 QIACube

厚生労働省告知の DNA 精製キットを利用する事が可能な、DNA 自動精製装置です。DNA 精製の工程を自動化することにより、より正確な定量が可能となります。



### ライフテクノロジーズ社製 リアルタイム PCR システム StepOnePlus

リアルタイム PCR 装置を用いることにより、ヒラメ筋肉中に存在するクドア寄生虫の DNA の量を定量いたします。

価格につきましては、ロットの状況、検体数に応じて御見積させていただきます。  
お問い合わせ、ご用命いただければ幸いです。

**\*お問合せ先** 営業面のお問い合わせ：日本総合科学 食品衛生事業部  
TEL (084) 981-0181 FAX (084)981-0171  
技術的なお問い合わせ：日本総合科学 DNA 多型検査室  
TEL (084) 956-4448 FAX (084)956-4449

□本社	〒721-0957	広島県福山市箕島町南丘399番地46	TEL:(084)981-0181	FAX:(084)981-0171
環境創造研究所	〒721-0957	広島県福山市箕島町南丘399番地46	TEL:(084)981-0181	FAX:(084)981-0171
DNA 多型検査室	〒720-0832	広島県福山市水呑町456-2 FML Group Office 4F	TEL:(084)956-4448	FAX:(084)956-4449
□東京支所	〒101-0042	東京都千代田区神田東松下町28番地 エクセル神田7階A号室	TEL:(03)3526-2253	FAX:(03)3526-2254
□大阪支所	〒532-0002	大阪府大阪市淀川区東三国4丁目11-4新大阪明成ビル3F	TEL:(06)6151-2572	FAX:(06)6151-2573
□岡山支所	〒700-0965	岡山県岡山市北区西長瀬261-105	TEL:(086)245-8213	FAX:(086)246-4091
□広島支所	〒732-0057	広島県広島市東区二葉の里1丁目2-7	TEL:(082)263-6561	FAX:(082)262-1278
□山陰支所	〒683-0835	鳥取県米子市灘町3丁目148-1	TEL:(0859)37-2061	FAX:(0859)37-2062
□島根支所	〒699-0111	島根県松江市東出雲町意宇南6丁目4-7 ラメゾン プロスペリテII 101	TEL:(0852)67-1666	FAX:(0852)67-1667